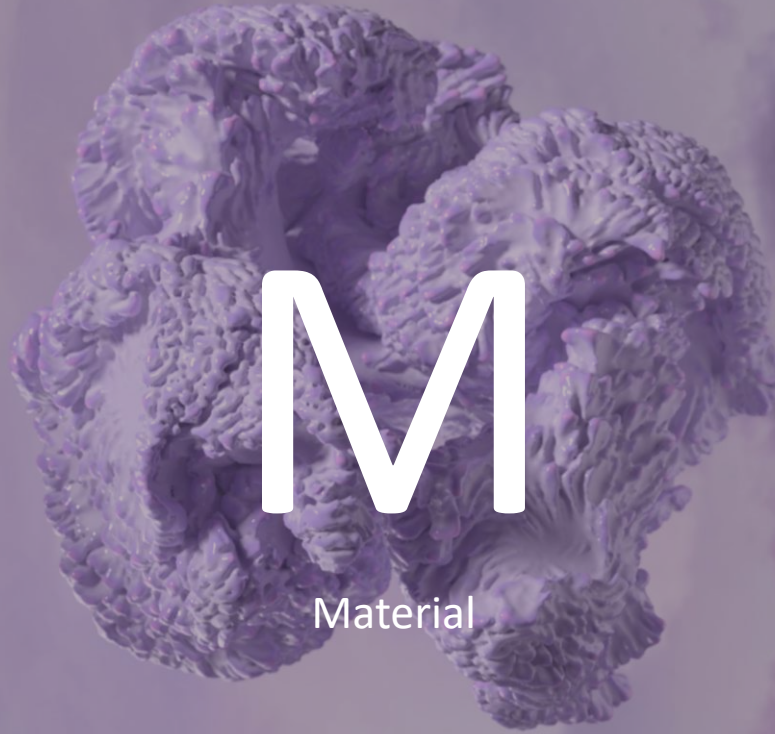


Especificación por Color, Material y Acabado

C

Color

Moly
A5-10
Color del año 2023



Material



Comex
División Profesional

Acabado



Mediante **la Especificación por Color, Material y Acabado** racionalizamos el uso del color como herramienta clave para el proceso creativo, ofreciendo a nuestros clientes una consultoría profesional en diseño de color para segmentos estratégicos como vivienda, educación, gobierno, retail, hotelería, etc.

Nuestra misión es ser una parte extendida de los equipos de proyectos de nuestros principales aliados comerciales en el segmento B2B, y aportar opiniones de valor enfocadas al correcto uso del color, abordando cada proyecto desde un análisis profundo de las tendencias globales en diseño y arquitectura por segmento, y tomando siempre en cuenta la funcionalidad, estética, operabilidad y el mejor desempeño del ciclo de vida del color de la mano de la especificación técnica, aportando a nuestros servicios de ingeniería de valor.

Generamos proyectos con
impacto, usando el **color**
como herramienta de
identidad y bienestar, en
materiales y acabados
funcionales



Newsletter mensual de tendencias por segmento



+ 5,000 clicks en impacto digital



Pláticas de tendencias y portafolio de producto por segmento para equipos de proyectos

+ 900 profesionales impactados

Equipo de Diseño y Proyectos
Mantenimiento de proyectos
Nueva Construcción



Investigación de Tendencias global y nacional

Generación de identidad a marcas mediante paletas de color

Transformación de espacios con color en segmentos como:
Hotelería, Vivienda, Gobierno, Alimentos y bebidas, Comercios y servicios, etc.

Desarrollos de color

Enrases y muestras físicas y líquidas

Tacos de color físicos y digitales

Scanner y muestrarios



Metodología

Generación de visuales
aplicados de la propuesta creativa
sobre
Renders, montajes, ilustraciones



Investigación de
tendencias a nivel global y
nacional por segmento

1

Desarrollo de concepto y
propuesta creativa customizada
por proyecto

2

Creación de paleta de
identidad y
estrategia de aplicación en
espacios físicos

3

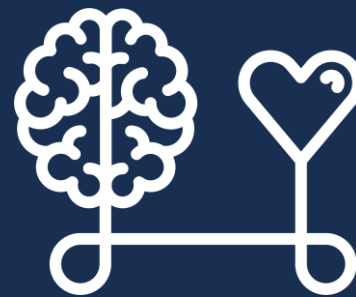
Impacto en el entorno



Cambio de **percepción** del espacio



Incremento del **Engagement**



Bienestar y ergonomía visual



Máximo impacto visual,
mínimo mantenimiento

Segmentos que hemos transformado

Vivienda

Comercios y Servicios

Gobierno

Educación

Arquitectura

Comunicación

Estrategia de uso de color
Interés Medio - Consorcio ARA

+ 200
Combinaciones

Comex
División Profesional

PPG

Ejemplo de aplicación
Interés Medio - Consorcio ARA

Combinación 3 C

Samoyedo 012-02

Araucario 276-03

Estragón 044-06

Comex
División Profesional

PPG

Ejemplo de combinaciones
Interés Medio - Consorcio ARA

Una interacción de cálidos tonos naturales y vívidos tonos artificiales impulsa la paleta de colores, brindando una sensación de conexión a tierra, tranquilidad y energía edificante a los exteriores

Samoyedo 012-02	Araucario 276-03	Musgo 279-05	Caribón 05-11	Musgo 279-05	Araucario 276-03	Tiburón 05-08	Caribón 05-11	Samoyedo 012-02	Caribón 05-11
Samoyedo 012-02	Estragón 044-06	Musgo 279-05	Terminó 73-08	Musgo 279-05	Araucario 276-03	Tiburón 05-08	Caribón 05-11	Samoyedo 012-02	Caribón 05-11
Musgo 279-05	Caribón 05-11	Musgo 279-05	Caribón 05-11	Musgo 279-05	Araucario 276-03	Tiburón 05-08	Caribón 05-11	Samoyedo 012-02	Caribón 05-11
Musgo 279-05	Albino 013-10	Musgo 279-05	Bodo 273-05	Musgo 279-05	Araucario 276-03	Tiburón 05-08	Caribón 05-11	Samoyedo 012-02	Caribón 05-11
Musgo 279-05	Albino 013-10	Musgo 279-05	Bodo 273-05	Musgo 279-05	Araucario 276-03	Tiburón 05-08	Caribón 05-11	Samoyedo 012-02	Caribón 05-11

*Validar sistema aplicado con disponibilidad de color, en algunos acabados podría ser necesario contrastar el matiz con el tono I.D.

Comex
División Profesional

PPG

Estrategia de uso de color Consorcio Ara Segmento Vivienda

- 📍 Nacional
- ✓ Estrategia para uso de color en desarrollos de interés medio
- ✓ Alineado a disponibilidad de color en especificación técnica
- ✓ Líneas especificadas
 - Vinimex Antibacterial
 - Sellador 5x1 reforzado
 - Polyform Maderas
 - TOP impermeabilizantes

Paleta de Color

Combinación 3C

Sugerencias de uso

- Los colores están seleccionados en gamas desarrolladas para prolongar la apariencia en la intemperie y en situaciones de suciedad.
- La gama se conforma de armonías con los cuales se pueden hacer variedad de combinaciones, no es necesario integrar todos los colores en un mismo diseño.
- El color **Blanco 700** se usará para **símbolos y trazos geométricos**, con la intención captar la atención del ojo y ser la tonalidad más luminosa.

Ejemplo de proporción de uso

Material y Acabado

TOP Deportivo

PPG



Cancho Basquetbol Las Arboledas
Opción 5

Color

Material y Acabado

TOP Deportivo

PPG

Residencial Arboledas Grupo Guiar

Segmento Vivienda

- León Guanajuato
- Diseño de color para espacios de usos múltiples, bajo concepto mexicano
- Líneas especificadas
- TOP Deportivo

Das Welt Auto
Uso de color

Color	Porcentaje
White (NCS S 0300-N)	60%
VW Light Grey	20%
VW Medium Grey	20%
VW Orange	10%

- El color **White** se deberá usar en la mayoría de los muros (60%), para dimensión y luminosidad
- El color **VW Medium Grey (20%)** se podrá usar como elemento decorativo. Recomendamos usarlo en un rodapié de 70 cm para mantener los muros limpios, y facilitar el mantenimiento. Permitiendo el constante tráfico, ajustándose a las necesidades del espacio.
- El color **VW Light Grey (20%)** se usará para los elementos metálicos del espacio, incluidas laminas losacero y estructuras.
- En las caras laterales internas de vigas metálicas o concreto, se deberá aplicar **VW Orange**, correspondiendo al 10% del espacio.

Comex División Profesional PPG

Paleta de Color Volkswagen

Base	Adicionales
VW Light Grey (NCS S 0500-N)	VW Orange (NCS S 0800-N)
VW Tin Grey (NCS S 0500-N)	VW Dark Yellow (NCS S 0800-N)
VW Medium Grey (NCS S 0500-N)	VW Yellow (NCS S 0800-N)
VW Stone Grey (NCS S 0500-N)	White (NCS S 0300-N)
VW Dark Blue (NCS S 0300-N)	VW Dark Red (NCS S 0300-N)
VW Light Blue (NCS S 0300-N)	VW Red (NCS S 0300-N)
VW Light Blue (NCS S 0300-N)	VW Scarlet Red (NCS S 0300-N)
VW Light Blue (NCS S 0300-N)	VW Soft Red (NCS S 0300-N)
VW Light Blue (NCS S 0300-N)	VW Grapefruit Red (NCS S 0300-N)
VW Light Blue (NCS S 0300-N)	VW Ultramarine (NCS S 0300-N)
VW Light Blue (NCS S 0300-N)	VW Deep Purple (NCS S 0300-N)
VW Light Blue (NCS S 0300-N)	VW Medium Purple (NCS S 0300-N)
VW Light Blue (NCS S 0300-N)	VW Light Purple (NCS S 0300-N)
VW Light Blue (NCS S 0300-N)	VW Raspberry Red (NCS S 0300-N)
VW Light Blue (NCS S 0300-N)	VW Forest Green (NCS S 0300-N)
VW Light Blue (NCS S 0300-N)	VW Green (NCS S 0300-N)
VW Light Blue (NCS S 0300-N)	VW Meadow Green (NCS S 0300-N)
VW Light Blue (NCS S 0300-N)	VW Light Green (NCS S 0300-N)
VW Light Blue (NCS S 0300-N)	VW Pale Green (NCS S 0300-N)
VW Light Blue (NCS S 0300-N)	VW Light Petrol (NCS S 0300-N)
VW Light Blue (NCS S 0300-N)	VW Turquoise (NCS S 0300-N)
VW Light Blue (NCS S 0300-N)	VW Mint Blue (NCS S 0300-N)
VW Light Blue (NCS S 0300-N)	VW Night Blue (NCS S 0300-N)
VW Light Blue (NCS S 0300-N)	VW Indigo Blue (NCS S 0300-N)

Comex División Profesional PPG

Agencias nivel nacional Volkswagen Mx. Segmento Comercios y Servicios

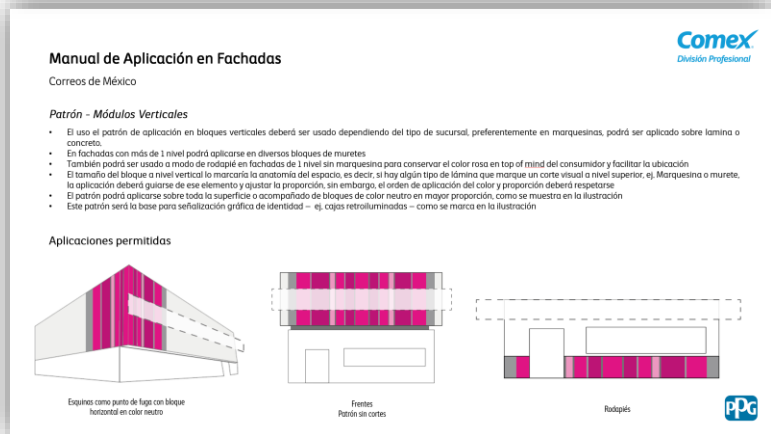
📍 Nacional

✓ Desarrollo de paleta corporativa, accesible en 5,000 puntos de venta.

✓ Manual de aplicación.

✓ Líneas especificadas

- Vinimex Antibacterial
- Sellador 5x1 reforzado
- Mantenimiento Profesional
- Industriales



Correos de México Segmento Comercios y Servicios

📍 Nacional

✓ Desarrollo de paleta corporativa, accesible en 5,000 puntos de venta.

✓ Diseño de color para fortalecer el UX y aumentar el nivel de confianza del consumidor.

✓ Líneas especificadas

- Vinimex Total Antiviral y Antibacterial
- Impermeabilizantes
- Esmaltes

Paleta de Color
Hoteles Hotsson

Combinación 3C

Sugerencias de uso

- El color neutro Pantone Warm Gray 2 C aporta luminosidad y dimensión, además de evitar la saturación visual, por lo que deberá usarse en mayor proporción.
- Los colores de acento Pantone 262 C y Pantone 7620 C guardan el ojo por el recordado de los geometría.
- El color secundario Pantone 425 C servirá como referencia de profundidad en la composición.

Ejemplo de proporción de uso

Matiz interés Acento Matiz base medio para dimensión y transición Matiz base Mayor proporción para luminosidad y resistencia al óxido

Material y Acabado

Vinimex Total Antiviral y Antibacterial Salmado

Estado Actual
Hoteles Hotsson

Comex
División Profesional

Fachada CDMX
Opción 3

Color

Material y Acabado

Vinimex Total Antiviral y Antibacterial Salmado

Hoteles Hotsson

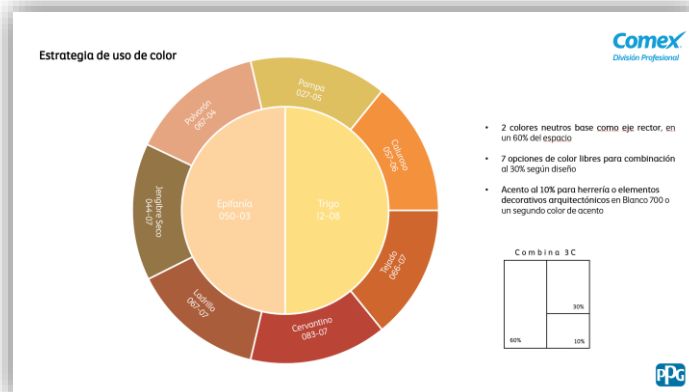
Segmento Comercios y Servicios

📍 Ciudad de México

✓ Fortalecimiento de la imagen corporativa en espacio físico por medio del color, material y acabado.

✓ Líneas especificadas

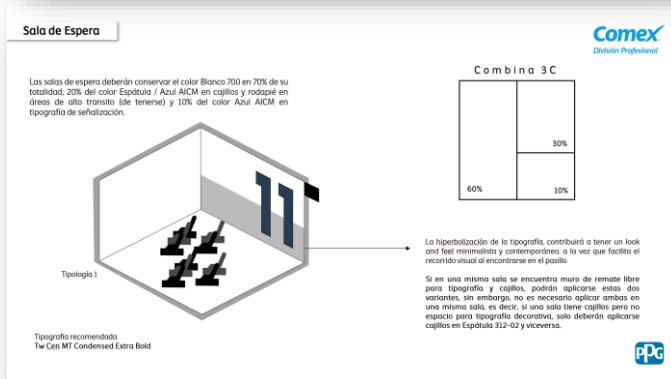
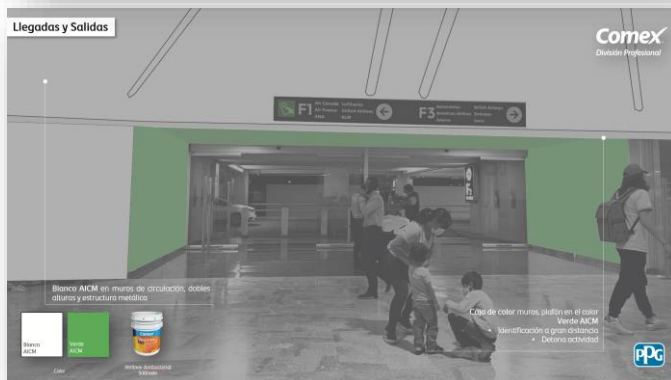
- Vinimex Total Antiviral y Antibacterial
- Impermeabilizantes



Ciudad Fernández Segmento Gobierno

San Luis Potosí

- ✓ Generación de paleta de color del entorno, para generar comunidad e incrementar turismo
- ✓ Especificación técnica aprobada por el INAH
- ✓ Líneas especificadas
 - Vinimex Antibacterial
 - Esmaltes



AICM T1 T2
Segmento Gobierno

📍 Estado de México

✓ Mejora de la experiencia del usuario a través del diseño de color

✓ Refuerzo de nueva identidad gráfica

✓ Manual de aplicación

Líneas especificadas

- Vinimex Antibacterial



Parque La Bulla Segmento Gobierno

Veracruz

- ✓ Consultoría de color para espacios de recreación
- ✓ Líneas especificadas
 - TOP Deportivo

Fachada Niñas
Antes



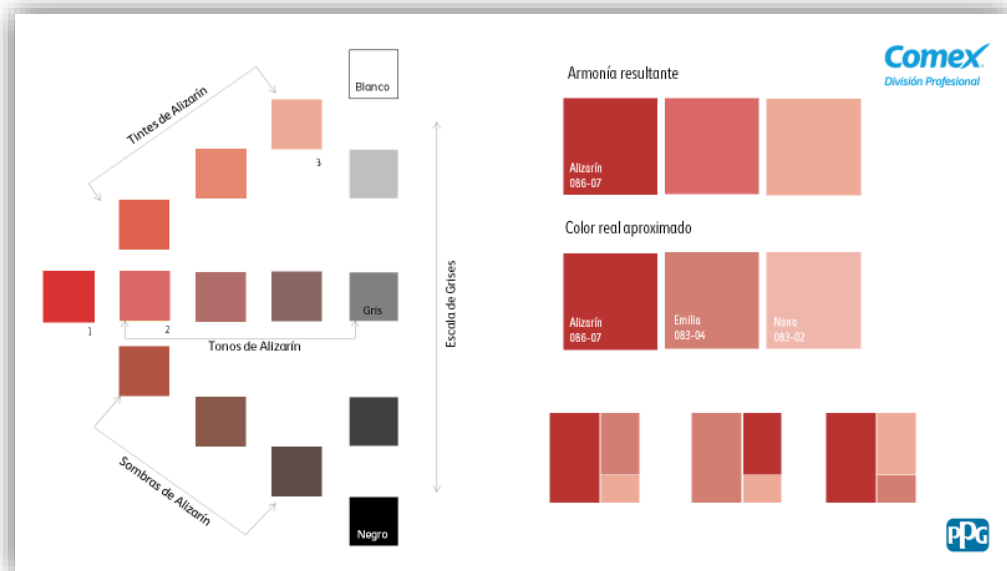
Instituto Isaac Saba Masri Segmento Educación

📍 Ciudad de México

✓ Diseño de color para generar cambio positivo en percepción de alumnos, con presupuesto limitado.

✓ Líneas especificadas

- TOP Wall Humedad Extrema
- TOP Deportivo



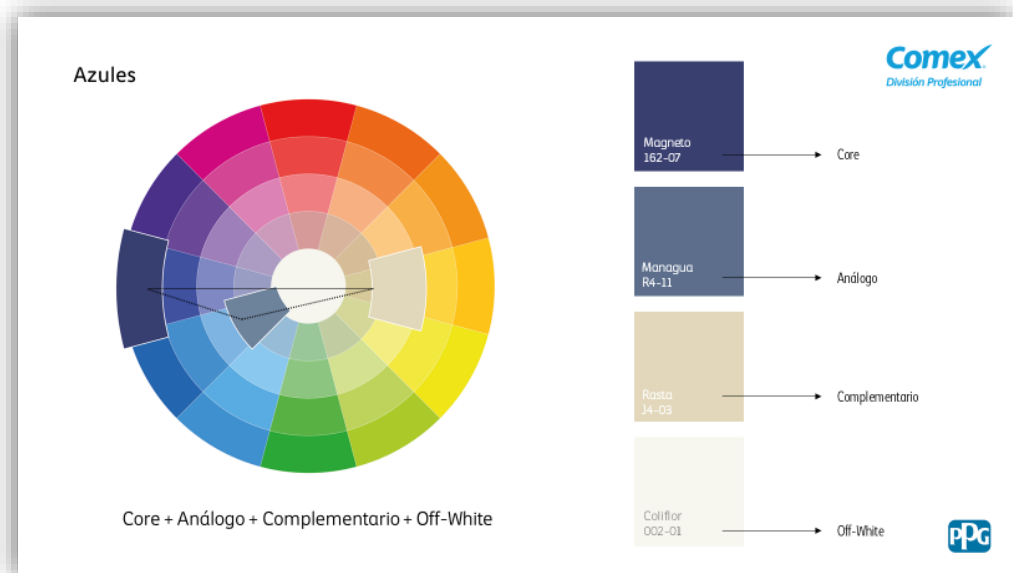
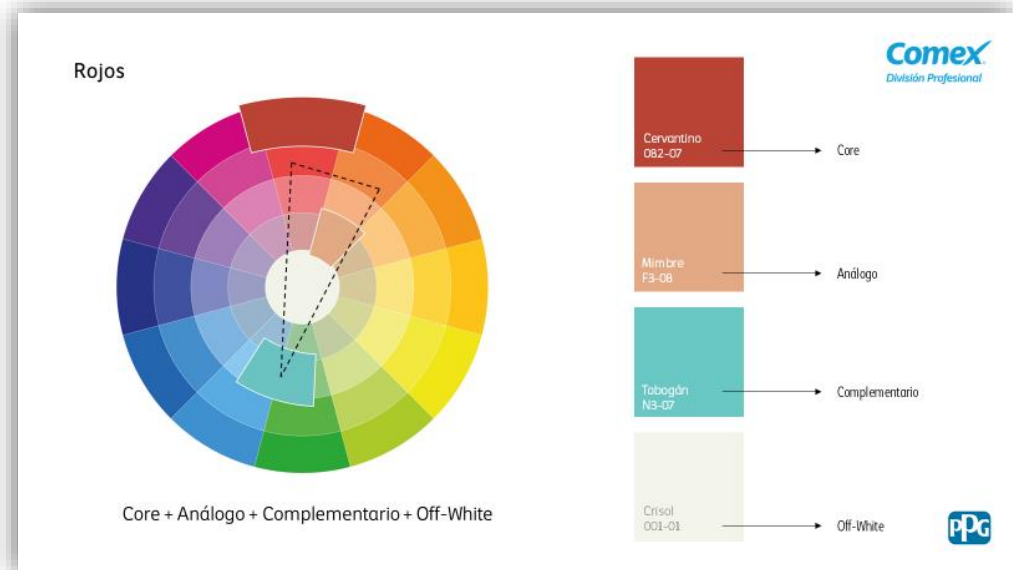
Space Arquitectura Segmento Arquitectura

📍 Ciudad de México

✓ Consultoría de color para unificación y armonización de paletas de color monocromáticas

✓ Líneas especificadas

- Vinimex Antibacterial



Oxígeno Arquitectura Segmento Arquitectura

📍 Ciudad de México

✓ Consultoría de color para estandarización de paletas.

✓ Selección de matices de acuerdo a reflectancia y en la búsqueda de ergonomía visual para ambiente corporativo.

✓ Líneas especificadas

- Vinimex Total Antiviral y Antibacterial
- Texturi Ultraligera

Comunicación y Creación de Contenido

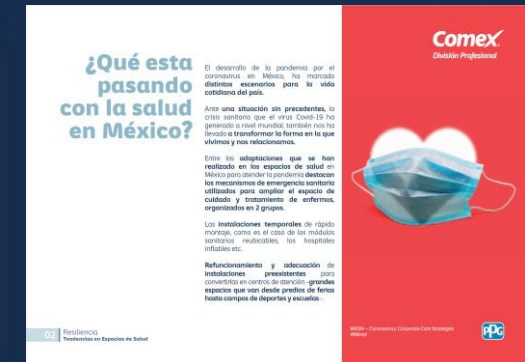
Tendencias en especificación de CMA

 <p>C Color</p>	<p>Teoría y uso de color</p> <p>¿Cómo hacer del uso del color una herramienta y no un obstáculo en el diseño de espacios?</p> <p>Conoce distintas teorías, tendencias y todas las herramientas necesarias para hacer una correcta selección y combinaciones de color para tu espacio.</p>	<p>Espacios de Vivienda</p> <p>Conoce las últimas tendencias en color y comportamiento del consumidor para espacios de vivienda.</p> <p>Te contaremos acerca del impacto de nuevos materiales sustentables en la construcción de viviendas en México y el mundo.</p>	<p>Espacios de Trabajo</p> <p>Conoce de la mano de nuestros expertos las nuevas necesidades de los espacios de trabajo, las tendencias actuales de diseño y cómo aplicarlas a los distintos espacios de una oficina actual.</p> <p>Te hablamos del gran impacto del diseño en espacios de salud, y cómo lograr el mejor desempeño con un portafolio especializado de materiales para esta industria.</p>	<p>Espacios de Salud</p> <p>¿Cómo influye el color en el estado de ánimo en doctores y pacientes?</p> <p>Te hablamos del gran impacto del diseño en espacios de salud, y cómo lograr el mejor desempeño con un portafolio especializado de materiales para esta industria.</p>
	<p>M Material</p>	<p>Espacios de Retail</p> <p>Conoce las grandes ventajas de hacer de tu punto de venta un lugar con atractivo visual. Colores, materiales y acabados que harán de tus puntos de venta, lugares para compartir.</p>	<p>Espacios de hotelería y restaurantes</p> <p>Te actualizamos en las tendencias más novedosas de diseño y color en el segmento hotelero y restaurantes, además de nuevos materiales que reducen el impacto ecológico con grandes beneficios en la construcción.</p>	<p>Espacios Educativos</p> <p>¿Qué está pasando en el mundo con la educación?</p> <p>El impacto del diseño en espacios educativos y cómo usar el color como herramienta interactiva de aprendizaje, además de ciertos materiales que expanden las áreas de trabajo.</p>
<p>A Acabado</p>				

Reserva una de las pláticas de Tendencias en CMA por segmento

- Teoría y uso de Color y uso de Apps
- Tendencias en Espacios dedicados a la Salud
- Tendencias en Espacios Urbanos
- Tendencias en Construcción y Nuevos Materiales
- Tendencias Retail y Espacios Comerciales
- Tendencias en Hotelería Restaurantes
- Tendencias en Espacios Urbanos
- Capacitación de Líneas de producto

Duración 1.5 hrs



Newsletter mensual

Análisis de tendencias global y nacional enfocado a Color, Material y Acabado desde un punto de vista funcional, en temas relevantes para el sector de la arquitectura y construcción



Comunicación con Influenciadores



Tendencias en CMA en Interiores | Webinar con Sordo Madaleno Arquitectos



Tendencias en CMA en Espacios de Aprendizaje | Webinar con Oxígeno Arquitectura



Tendencias en CMA en Hotelería | Webinar con Legorreta



Tendencias en CMA en Espacios de Salud | Webinar con HKS



Tendencias en CMA en Oficinas | Webinar con KMD Architects

¡Prueba nuestras aplicaciones!



¡Somos parte de tu equipo!

Daniela García

Gerente Jr. Especificación CMA y Relacionamiento

dgarciag@ppg.com

Carolina Camacho

Especificador CMA y Sites Jr

c.camacho@ppg.com

Especificación Corporativa

CEP / Centro de Especificación Profesional
Av. Homero 933, Polanco
Miguel Hidalgo, CDMX 11550
T:(55) 16-69-22-37

Comex División Profesional

divisionprofesional@ppg.com
Cd. De México y Área metropolitana 5864-0790 y 91
Interior de la república 01800 712 6639

